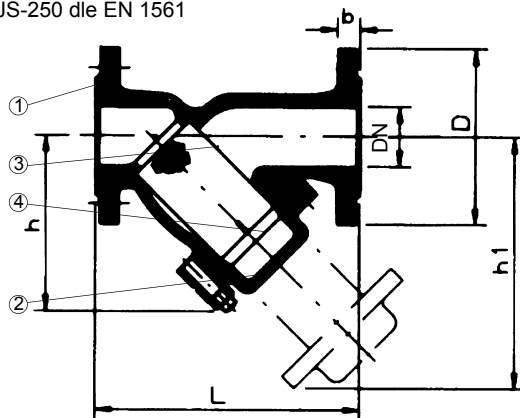


# PŘÍSLUŠENSTVÍ

## Čistící kus s filtrem

- 1 těleso** tvárná litina GJS-250 dle EN 1561  
**2 víko** tvárná litina GJS-250 dle EN 1561  
**3 síto** nerezová ocel  
**4 těsnění** pryž EPDM



obj. č.	DN	L (mm)	h (mm)	h1 (mm)	D (mm)	b (mm)	hmotnost (kg)
17.3.50	50	230	145	215	165	20	16
17.3.65	65	290	180	280	185	20	28
17.3.80	80	310	200	315	200	22	33
17.3.100	100	350	230	360	220	24	44
17.3.125	125	400	270	415	250	26	60
17.3.150	150	480	320	510	285	26	87
17.3.200	200	600	330	475	340	26	92

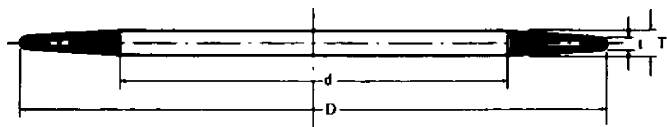
**obj. č. 17.3**  
čistící kus s filtrem



**Poznámka:** Dodržuj osazení čistícího kusu s filtrem po směru toku vody (viz. značka) a síto orientované směrem dolů.

## Přírubové těsnění

- kroužek 17.4.1** pryž NBR  
**kroužek 17.4.2** pryž SBR, tvrdost Shore 65  
**vnitřní výztuha** konstrukční ocel DIN 1623



obj. č. těsnění obyčejné	obj. č. těsnění s výztuhou	DN	d (mm)	D (mm)	t (mm)	T (mm)
17.4.1.50	17.4.2.50	50	61	107	2,5	5
17.4.1.65	17.4.2.65	65	77	127	2,5	5
17.4.1.80	17.4.2.80	80	90	142	2,5	5
17.4.1.100	17.4.2.100	100	115	162	2,5	5
17.4.1.125	17.4.2.125	125	141	192	2,5	5
17.4.1.150	17.4.2.150	150	169	218	2,5	5
17.4.1.200	17.4.2.200	200	220	273	2,5	5
17.4.1.250	17.4.2.250	250	274	328	2,5	5
17.4.1.300	17.4.2.300	300	325	378	2,5	5
17.4.1.350	17.4.2.350	350	368	438	2,5	6,5
17.4.1.400	17.4.2.400	400	420	490	2,5	6,5
17.4.1.500	17.4.2.500	500	520	595	2,5	6,5

**obj. č. 17.4.1**  
přírubové těsnění  
**obj. č. 17.4.2**  
přírubové těsnění s ocelovou výztuhou



VOD-KA si vyhrazuje právo měnit data sloužící k technickému pokroku výrobků.



**VOD-KA a.s.**

