

## PRAHA nadzemní hydrant oblý tvar NOVA nadzemní hydrant hranatý tvar STYL nadzemní hydrant staroměstský tvar

### Technický popis

#### Použití:

uzávěr vody pro požární účely

#### Médium:

pitná a užitková voda

**Max. teplota:** 20 °C

**Max. provozní tlak:** 16 bar

**Min. objem průtoku:** 110 m<sup>3</sup>/h

Udaný objem průtoku platí pro zcela otevřené hydranty při tlakové ztrátě 1 kp/cm<sup>2</sup>

**Stavební výška:** 2150 - 2400 mm

#### Způsob napojení vstupu:

DIN 2501/PN 16

#### Způsob napojení výstupu:

DIN 3221/DIN 80 pro potrubní nástavec  
DIN 14375/PN 16

#### Vřeteno:

nestoupavé, s jehlanovým čtyřhranem pro ovládací klíč; max. kroučící moment 60 Nm

#### Povrchová ochrana:

vně tepelně nanesený práškový epoxid o min. tloušťce 250 µm dle GSK, uvnitř email

Standardně se dodávají tyto barevné odstíny: šedá, modrá, červená, lahvově zelená. Ostatní na poptávku.

### Přednosti výrobků

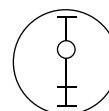
- Kompletní výrobní program v tvárné litině v dimenzích DN 80 a 100
- Provedení s jednoduchým nebo dvojitým uzávěrem
- Provedení s dvojitým uzávěrem přináší úsporu dalších armatur (šoupátka s příslušenstvím)
- Lámací systém v případě potřeby zabrání vylomení hydrantu z potrubí nebo poškození vnitřní vestavby
- Systém umožňuje rychlé znovuzprovoznění hydrantu v případě jeho ulomení
- Integrované patkové těsnění garantuje těsnost i při nerovnoměrně dotažených šroubech
- Automatické odvodňování hydrantu zabezpečuje ochranu před jeho zamrznutím

#### obj. č. 12.2.1

PRAHA nadzemní hydrant oblý s jednoduchým zavíráním

#### obj. č. 12.3.1

PRAHA nadzemní hydrant oblý s dvojitým zavíráním



#### obj. č. 12.2.2

NOVA nadzemní hydrant hranatý s jednoduchým zavíráním

#### obj. č. 12.3.2

NOVA nadzemní hydrant hranatý s dvojitým zavíráním

#### obj. č. 12.2.3

STYL nadzemní hydrant staroměstský s jednoduchým zavíráním

#### obj. č. 12.3.3

STYL nadzemní hydrant staroměstský s dvojitým zavíráním



VOD-KA a.s.



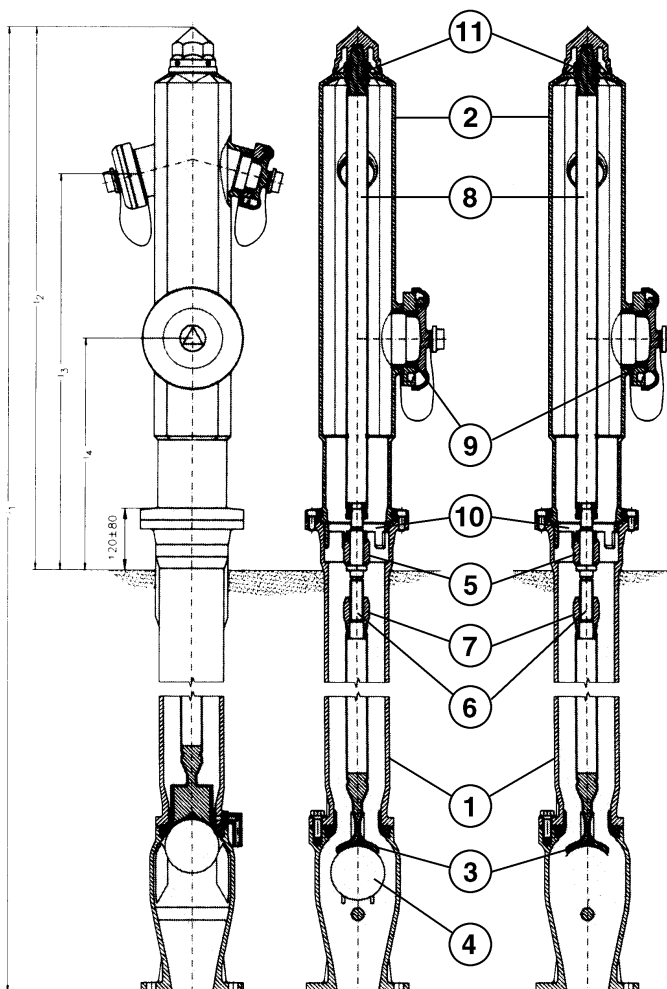
## Specifikace materiálu

<b>1 spodní díl hydrantu</b>	tvárná litina GJS-400-15 dle EN 1563	<b>7 matice vřetene</b>	mosaz
<b>2 horní díl hydrantu</b>	tvárná litina GJS-400-15 dle EN 1563	<b>8 prodlužovací trubka</b>	nerozovná ocel X5CrNi 18.9
<b>3 kužel</b>	tvárná litina GJS-400-15 dle EN 1563	<b>9 sedlový kroužek</b>	mosaz
	pogumovaný EPDM	<b>10 pouzdro</b>	mosaz
<b>4 koule</b>	polypropylen Hostalen	<b>11 stírací kroužek</b>	EPDM
<b>5 ložisko vřetene</b>	mosaz		
<b>6 vřeteno</b>	nerozovná ocel X20Cr13V		

## Vhodné příslušenství

- hydrantová drenáž **obj. č. 12.11**
- AVK šoupě **obj. č. 3.1; 3.2; 3.3 a 3.10**
- KOMBI 3 **obj. č. 4.3**
- KOMBI 4 **obj. č. 4.4**
  
- přírubové tvarovky daných dimenzí:
  - litinová tvarovka N-kus **obj. č. 50.12**
  - litinová tvarovka T-kus **obj. č. 50.15**

**Možnost umístění loga společnosti nebo městského znaku na těle hydrantu.**



### Hydranty s jednoduchým uzavíráním

Obj. č.	DN	vývody	Obj. č.	DN	vývody	výška krytí (m)	L1 (mm)	L2 (mm)	L3 (mm)	L4 (mm) DN80 / DN 100	hmotnost (kg)
12.2.1.801250	80	BB	12.1.1.1001250	100	BBA	1,25	2150	1030	860	- / 350	65
12.2.1.801500	80	BB	12.2.1.1001500	100	BBA	1,5	2400	1030	860	- / 350	70
12.2.2.801250	80	BB	12.2.2.1001250	100	BBA	1,25	2150	1050	770	- / 450	68
12.2.2.801500	80	BB	12.2.2.1001500	100	BBA	1,5	2400	1050	770	- / 450	73
12.2.3.801250	80	BB				1,25	2150	1060	730	- / -	82
12.2.3.801500	80	BB				1,5	2400	1060	730	- / -	87

### Hydranty s dvojitým uzavíráním

12.3.1.80.1250	80	BB	12.3.1.1001250	100	BBA	1,25	2150	1030	860	- / 350	66
12.3.1.801500	80	BB	12.3.1.1001500	100	BBA	1,5	2400	1030	860	- / 350	71
12.3.2.801250	80	BB	12.3.2.1001250	100	BBA	1,25	2150	1050	770	- / 450	69
12.3.2.801500	80	BB	12.3.2.1001500	100	BBA	1,5	2400	1050	770	- / 450	74
12.3.3.801250	80	BB				1,25	2150	1060	730	- / -	83
12.3.3.801500	80	BB				1,5	2400	1060	730	- / -	88

VOD-KA si vyhrazuje právo měnit data sloužící k technickému pokroku výrobků.



**VOD-KA a.s.**

