



SUPA MAXI™ / ORION PLUS PŘÍRUBOVÝ ADAPTÉR, PN 16 UNIVERZÁLNÍ A V TAHU JIŠTĚNÝ SPOJ, A2 ŠROUBY, EPDM TĚSNĚNÍ

9.4.5
633

AVK Supa Maxi™ sortiment jištěných spojů nastavil nové standardy ve vodárenství. Patentově chráněný systém pohybu zákusů a těsnění poskytuje plnou podporu výrobku na všech typech potrubí až do PN 16. Supa Maxi™ nabízí velmi snadnou montáž a umožňuje připojit potrubí vyosené až $\pm 4^\circ$. Výrobek je standardně vybaven ochrannými krytkami vnitřního prostoru a manipulačními oky. U výrobku není potřeba provádět následné dotahování šroubů po prvotní montáži.

Popis výrobku:

Supa Maxi™ přírubový adaptér – univerzální pro různé druhy potrubí, v tahu jištěný spoj. A2 šrouby, A4 matky. Pro pitnou vodu -30°C až 70°C .

Standardy:

- Design dle EN 15525
- Stavební délka dle EN 14 558 – 2
- Univerzální přírubové vrtání dle EN 1092 (ISO 7005-2), PN 10/16

Testy/Schválení:

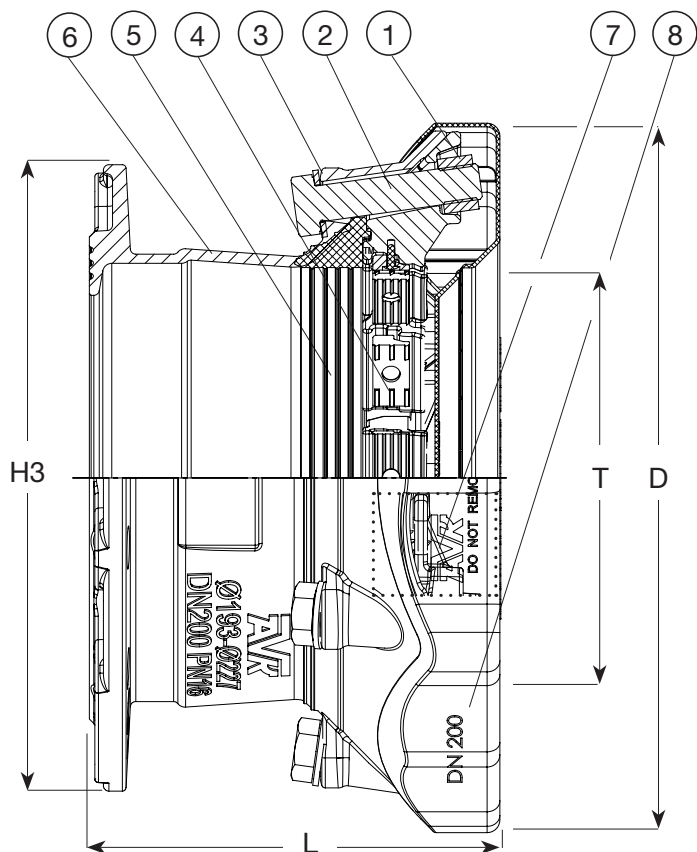
- Schváleno dle KIWA, SVGW, ÖVGW a platné české legislativy.

Technické přednosti:

- Patentově chráněný SupaGrip™ těsnicí systém s pohyblivými zákusy zajišťuje plnou podporu těsnění i na spodní hranici tolerance, tzn. i na nejmenších potrubích dané tolerance.
- Jištění v tahu je dané dvěma typy zákusů. Zákusy z bronzové slitiny pro PE/PVC a tvrzená ocel pro litinové, ocelové potrubí. Pro PE potrubí použijte podpůrné vsuvky.
- Až $\pm 4^\circ$ vyosení pro maximální tlak PN 16.
- Velké tolerance rozsahu pro dané DN.
- Všechny DN jsou určeny pro PN 16 (nerezová ocel, AC, BI-PVC, sklolaminát CFW GRP pro PN 10)
- Litinové odlitky chráněny proti korozi epoxidem dle DIN 30677-2 a GSK.
- Těsnění z EPDM schválené pro styk s vodou.
- Šrouby A2 a matky A4 jsou povrchově ošetřeny proti zadření.
- Plastové krytky jako ochrana vnitřního prostoru při přepravě a před montáží.
- Potrubí není při montáži výrazně taženo do prostoru armatury.
- Šrouby jsou utahovány z vnitřní strany armatury, což je vhodné při montáži ve stísněných prostorech.
- Díky použití pouze kovových komponentů ve výrobku, není vyžadováno následné dotahování šroubů.



Expect... **AVR**



DN		Univerz. vrt. dle standardu
40/50	3 x M14 x 75 mm	1, 2, 3, 4, 5, 8, 9, 10
50/65	3 x M16 x 75 mm	1, 2, 3, 4, 5, 8, 9, 10
80	3 x M16 x 75 mm	1, 2, 3, 4, 5, 8, 9, 10, 11
100	4 x M16 x 75 mm	1, 2, 3, 4, 5, 6, 7, 8, 9, 11
125	4 x M16 x 75 mm	1, 2, 3, 4, 5, 6, 7, 8, 9, 11
150	4 x M16 x 90 mm	1, 2, 5, 9, 11
200	6 x M20 x 100 mm	1, 2, 5, 8, 9, 11
250	6 x M20 x 100 mm	1, 2, 5
250	6 x M20 x 100 mm	1, 2, 5
300	8 x M20 x 100 mm	1, 2, 5, 9, 11
400	10 x M24 x 120 mm	1, 2

Drilling*	
1: ISO 7005-2, EN 1092-2: 1997, DIN 2501 (universal drilling)	6: BS 10 Table F
2: ANSI B16.1 CL 125	7: BS 10 Table H
3: BS 10 Table A	8: DIN 1882
4: BS 10 Table D	9: AS 2129 Table D+E
5: BS 10 Table E	10: AUG-TAU
	11: AS 4087 Fig. B5

Technický popis

1. Matka	Kyselíně odolná nerezová ocel A4	5. Těsnění	DVGW/NF schváleno EPDM
2. Šroub	Nerezová ocel A2	6. Tělo spojky	Tvárná litina GJS-450 (GGG-45)
3. Podložka	Nerezová ocel A2	7. Nosič zákus. segm.	Litá ocel
4. Zákusné segmenty	Bronz. slitina RG5 a nerezová ocel	8. Ochranný kryt	PE, trvalý kryt těsnění

Technická specifikace může být změněna bez předchozího upozornění na ekvivalentní nebo kvalitativně vyšší materiál

Objednací čísla a dimenze

AVK obj.č.	DN	PN	Rozsah	D	Šrouby počet	Šrouby rozměr	L (mm)	Hmotnost (kg)
9.4.5.50	40-50	PN16	48-71	200	3	M14	197	5.0
9.4.5.65	50-65	PN16	69-91	226	3	M16	197	6.0
9.4.5.80	80	PN16	82-106	235	3	M16	198	6.5
9.4.5.100	100	PN16	104-133	268	4	M16	203	9.0
9.4.5.80	80	PN16	104-133	268	3	M16	210	9.0
9.4.5.125	125	PN16	132-161	285	4	M16	198	11.0
9.4.5.150	150	PN16	159-188	340	4	M16	220	12.0
9.4.5.200	200	PN16	193-227	389	6	M20	243	19.0
9.4.5.225	225	PN16	224-257	437	6	M20	245	25.0
9.4.5.250	250	PN16	266-301	476	6	M20	254	28.0
9.4.5.300	300	PN16	314-356	545	8	M20	282	38.0
9.4.5.400	400	PN16	392-442	661	10	M24	447	80.0