



Klapkový motýlkový uzávěr, PN 16

6.4.1-P

NBR těsnění vulkanizované na těle klapky, nerezový disk, WAFER, typ EVS

AVK centrická bezpřírubová klapka s vulkanizovaným těsněním poskytuje mimořádnou životnost těsnění. Těsnění je tlakově vulkanizované přímo na litinové tělo klapky a vytváří trvalý spoj bez možnosti posunu těsnění nebo vzniku koroze mezi tělem a těsněním po celou dobu životnosti klapky. Vulkanizace těsnění na těle klapky umožňuje i použití klapky při podtlaku. Okraj disku je speciálně profilován pro dosažení nízkých ovládacích momentů.

Popis výrobku:

Centrická bezpřírubová klapka s vulkanizovaným těsněním NBR pryží pro plyn a bioplyn do od -20°C do +60°C rychlost proudění plynu max. 50 m/s.

Standardy:

- Stavební délka dle EN 558 / 5, serie 20
- Zakončení dle EN 1092-2 PN 6 / 10 / 16, AS 2129 TabD/E, ASMEB16.5 Cl. 150

Testy/Schválení:

- Hydraulický test dle EN 1074-1 a 2 / EN 12266
- Schváleno dle DIN-DVGW certifikátu NG-4313BN0603
- Schváleno dle SVGW certifikátu 06-080-5

Technické přednosti:

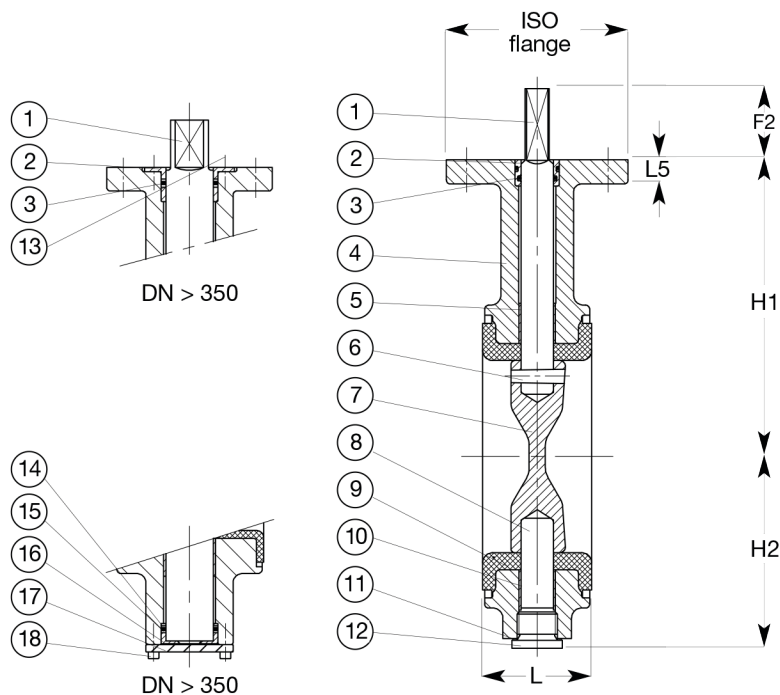
- NBR těsnění vulkanizované na těle klapky,
- Tvarovaný nerezový disk pro minimalizaci tlakových ztrát
- Profilovaný okraj disku pro snížení oděru a opotřebení těsnění
- Disk, vřeteno a závlačky z nerezové oceli
- Nízké ovládací momenty vyplývající z tvaru okraje disku a vulkanizovaného těsnění
- Povrchová ochrana 100 µm PUR, RAL 2000, na přání epoxidace

Příslušenství:

Ovládací páka a převodovka pro klapkový uzávěr 6.4, elektropohon, pneupohon. Na přání disk z duplexní korozivzdorné oceli 1.4462 nebo Martenzitická korozivzdorná ocel



Expect... **AVR**



Technický popis

1. Vřeteno	Nerezová ocel 1.4057-431529	10. Ložisko	PTFE / OCEL
2. Pojistka	Bronz	11. Těsnící kroužek	Měď
3. O-kroužek	NBR pryž	12. Záslepka	Galvanizovaná ocel
4. Tělo	Tvárná litina GJS-400-15 (GGG-40)	13. Šroub	Galvanizovaná ocel
5. Ložisko	PTFE ocel	14. Kroužek	Alubronz
6. Čep	Nerezová ocel 1.4057-431529	15. O-kroužek	NBR pryž
7. Disk	Nerezová ocel	16. Ložisko	Alubronz
8. Vřeteno	Nerezová ocel 1.4057-431529	17. Krycí deska	Galvanizovaná ocel
9. Těsnění	NBR pryž	18. Šroub	Galvanizovaná ocel

Technická specifikace může být změněna bez předchozího upozornění na ekvivalentní nebo kvalitativně vyšší materiál

Objednací čísla a dimenze

AVK obj. č.	DN	PN	L	H1	H2	F2	L5	ISO	Hmotnost
	mm		mm	mm	mm	mm	mm		kg
6.4.50P	50	16	43	118	63	34	12	90	8
6.4.65P	65	16	46	126	71	34	12	90	9
6.4.80P	80	16	46	133	78	34	12	90	10
6.4.100P	100	16	52	147	98	34	12	90	12
6.4.125P	125	16	56	160	109	34	12	90	16
6.4.150P	150	16	56	180	133	34	14	90	20
6.4.200P	200	10	60	204	158	34	14	90	25
6.4.20016P	200	16	60	204	158	34	14	90	25
6.4.250P	250	10	68	245	194	45	15	125	28
6.4.25016P	250	16	68	245	194	45	15	125	28
6.4.300P	300	10	78	270	219	45	15	125	36
6.4.30016P	300	16	78	270	219	45	15	125	36
6.4.350P	350	10	78	315	256	45	15	125	50
6.4.35016P	350	16	78	315	256	45	15	125	50
6.4.400P	400	10	102	353	308	50	25	175	85
6.4.40016P	400	16	102	353	308	50	25	175	85
6.4.450P	450	10	114	388	334	50	25	175	105
6.4.45016P	450	16	114	388	334	50	25	175	105
6.4.500P	500	10	127	413	360	50	25	175	130
6.4.50016P	500	16	127	413	360	50	25	175	130
6.4.600P	600	10	154	510	426	50	25	175	205
6.4.60016P	600	16	154	510	426	50	25	175	205
6.4.700P	700	10	165	560	480	60	25	210	298
6.4.70016P	700	16	165	560	480	60	25	210	298
6.4.800P	800	10	190	610	525	60	25	210	345
6.4.80016P	800	16	190	610	525	60	25	210	345
6.4.900P	900	10	203	690	635	90	30	300	475
6.4.90016P	900	16	203	690	635	90	30	300	475
6.4.1000P	1000	10	216	740	685	90	30	350	635
6.4.100016P	1000	16	216	740	685	90	30	350	635